

## Garantía

Este producto está garantizado por Siera Electronics durante 3 años a partir de su fecha de producción, contra defectos de fabricación o sus componentes.

La garantía no tendrá validez si el defecto es debido a un deterioro accidental, un uso inadecuado, un conexionado incorrecto o un maltrato, en el caso de modificaciones o reparaciones llevadas a cabo por personal no autorizado, cuando el daño en el aparato sea causado por accidentes que incluyan, aunque no se limite a: tormentas, descargas eléctricas, inundaciones, fuego o evidente maltrato del mismo. La garantía no incluye ningún costo de transporte del producto hacia o desde la Organización Siera.

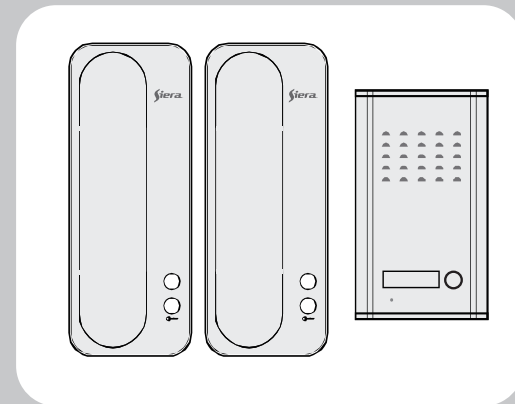
El servicio durante y después del período de garantía se puede obtener en todos los países donde el producto es distribuido oficialmente por Siera. En los países donde el producto no es distribuido por Siera, el servicio lo proporciona la Organización Regional Siera. Acuda a su distribuidor o un Centro de servicio autorizado de Siera para obtener servicio, o si tiene problemas para obtener servicio, puede comunicarse con el Departamento de soporte mundial accediendo en [www.sieraelectronics.com/new-rma-ticket/](http://www.sieraelectronics.com/new-rma-ticket/)

Esta Garantía está sujeta a cambios por parte de Siera en cualquier momento sin previo aviso.



Siera se reserva el derecho de cambiar las especificaciones de los productos sin previo aviso.  
Las imágenes son como referencia, pueden variar de la realidad.  
Siera es una marca perteneciente a Siera Holding Group.

# Siera®



## TSP 2412

Kit Portero Eléctrico  
con extensión

[sieraelectronics.com](http://sieraelectronics.com)

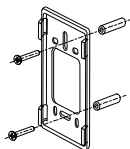
# TSP 2412

## Kit Portero Eléctrico con extensión

### Manual de Uso

#### A. Instalación de la unidad interior

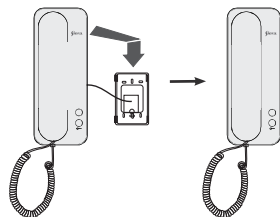
1. Fije el soporte en la pared con tornillos. (1,4-1,6 m de altura desde el suelo)



2. Conecte los cables de acuerdo con el diagrama de cableado.

3. Conexión a la fuente de energía.

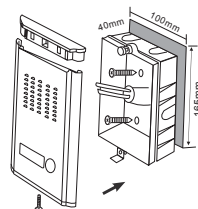
4. Cuelgue del soporte



#### B. Instalación de la unidad exterior

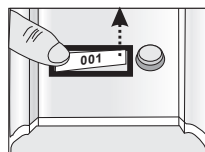
1. Saque los tornillos de la parte inferior de la unidad exterior y abra la tapa trasera de plástico.

2. De acuerdo con el tamaño de instalación de la cubierta posterior, perforo un hueco adecuado en la pared y luego fije la cubierta posterior en la pared con 2 tornillos.



3. Cierre la tapa trasera y apriete con los tornillos.

4. La unidad exterior debe instalarse a 1,4 m ~ 1,7 m (según la situación real) por encima del suelo.

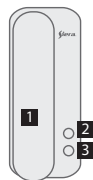


#### Cubierta de Placa de Identificación

Es posible cambiar la placa de identificación presionando la cubierta hacia abajo y moviéndola hacia los lados

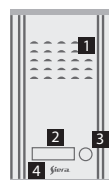
#### Teclas de función

##### Unidad interior



- 1- Auricular
- 2- Intercomunicador
- 3- Botón apertura puerta

##### Unidad exterior



- 1- Altoparlante
- 2- Placa nombre
- 3- Boton llamada
- 4- Micrófono



### Función del Intercomunicador

Cuando la persona visitante oprima el botón en el panel exterior, sonarán ambas unidades interiores (citófonos).

Levante el auricular de cualquiera de los citófonos y hable con el visitante. Para finalizar cuelgue el auricular.

Si desea transferir el llamado al otro citófono, presione el botón de Intercom, el otro citófono sonará de un modo diferente.

Ud podrá anunciarle directamente ( su voz será emitida por el auricular aunque no sea levantado) o hablar con quien levante el auricular del otro citófono.

Esta comunicación no se escucha desde el panel exterior.

Cuando Ud cuelgue su auricular el otro citófono quedará en comunicación con la persona visitante.

Si no es atendido del otro citófono y Ud quiere volver a hablar con la persona visitante, cuelgue y vuelva a levantar el auricular.

Para terminar la comunicación cuelgue el auricular

Si es necesario y dispone de una unidad de cerrojo eléctrico, oprima el botón para accionar el mismo.

### Diagrama de cableado

