

# **TSP 322**

*Panel exterior metálico para 2 Apartamentos*

## **Garantía**

Este producto está garantizado por Siera Electronics durante 3 años a partir de su fecha de producción, contra defectos de fabricación o sus componentes.

La garantía no tendrá validez si el defecto es debido a un deterioro accidental, un uso inadecuado, un conexionado incorrecto o un maltrato, en el caso de modificaciones o reparaciones llevadas a cabo por personal no autorizado, cuando el daño en el aparato sea causado por accidentes que incluyan, aunque no se limite a: tormentas, descargas eléctricas, inundaciones, fuego o evidente maltrato del mismo.

La garantía no incluye ningún costo de transporte del producto hacia o desde la Organización Siera.

El servicio durante y después del período de garantía se puede obtener en todos los países donde el producto es distribuido oficialmente por Siera. En los países donde el producto no es distribuido por Siera, el servicio lo proporciona la Organización Regional Siera.

Acuda a su distribuidor o un Centro de servicio autorizado de Siera para obtener servicio, o si tiene problemas para obtener servicio, puede comunicarse con el Departamento de soporte mundial accediendo en [www.sieraelectronics.com/new-rma-ticket/](http://www.sieraelectronics.com/new-rma-ticket/)

Esta Garantía está sujeta a cambios por parte de Siera en cualquier momento sin previo aviso.

[www.sieraelectronics.com](http://www.sieraelectronics.com)



Información y especificaciones sujetas a cambios sin previo aviso.  
Product may vary from description.

Designed by Siera / Assembled in PRC.  
Siera is a trade mark of the Siera Holding Group.

## MANUAL DE USUARIO



# **TSP 322**

*Panel exterior metálico  
para 2 Apartamentos*

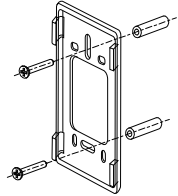
# TSP 322

Panel exterior metálico  
para 2 Apartamentos

## Manual de Uso

### A. Instalación de la unidad interior

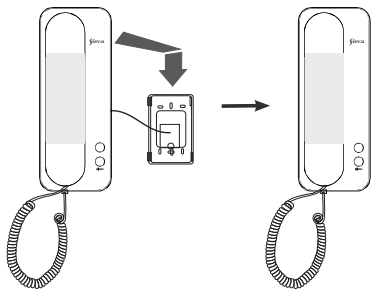
1. Fije el soporte en la pared con tornillos.  
(1,4-1,6 m de altura desde el suelo)



2. Conecte los cables de acuerdo con el diagrama de cableado.

3. Conexión a la fuente de energía.

4. Cuelgue del soporte



### B. Instalación del panel

1. Saque los tornillos de la parte inferior y superior de la unidad exterior y abra la tapa trasera metálica.

2. De acuerdo con el tamaño de instalación de la cubierta posterior, realice las perforaciones adecuadas en la pared y luego fije la cubierta posterior en la pared con 2 tornillos.

1- Auricular  
2- Botón apertura puerta

1- Altoparlante  
2- Placas nombres  
3- Botones llamada  
4- Micrófono

### Cubiertas de las Placas de Identificación

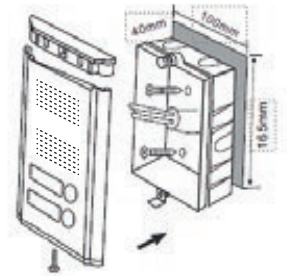
Es posible cambiar las placas de identificación presionando la cubierta hacia abajo y moviéndolas hacia los lados

### Teclas de función

Unidad interior

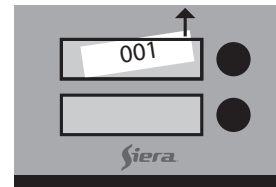


Unidad exterior



3. Cierre la tapa trasera y apriete con los tornillos.

4. La unidad exterior debe instalarse a 1,4 m ~ 1,7 m (según la situación real) por encima del suelo.



Siera

Siera

## INSTRUCCIONES DE USO

Cuando la persona visitante oprima el botón en la unidad exterior, sonará la unidad interior. Levante el auricular y hable con el visitante. Para finalizar cuelgue el auricular. Si es necesario, y dispone de una unidad de Cerradura Eléctrica, oprima el botón para accionarla.

Para limpiar este producto utilice solo un paño suave. No utilice solventes ni materiales abrasivos.

## Diagrama de cableado

